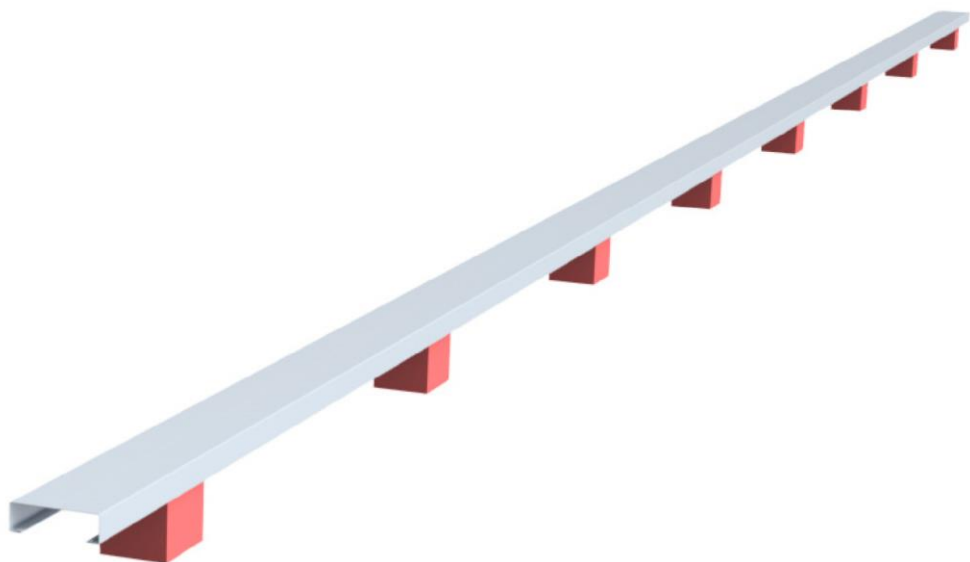
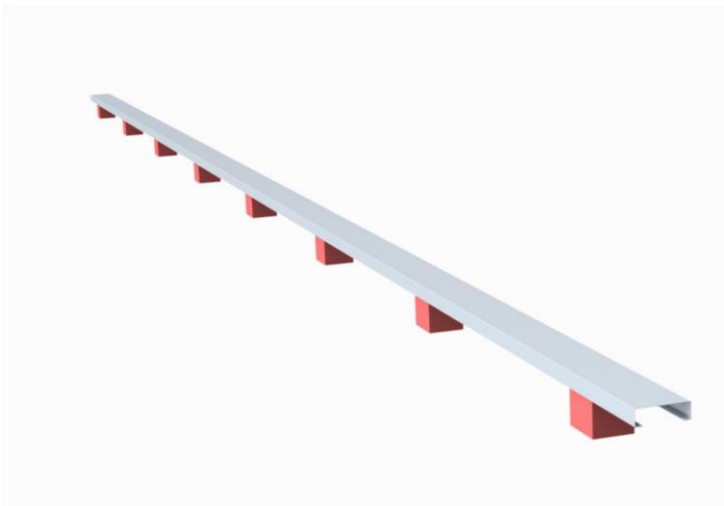


VT-BAT

Gulvsystem



Vibratec[®]
akustikprodukter



Beskrivelse

Vibratec gulvsystem **VT-BAT** er en systemløsning med diskrete isolatorer, som er raskt og enkelt å installere.

Systemet består av 3 meter lange og 48 mm brede stålprofiler med isolatorer (elastiske elementer) tilgjengelige i 4 forskjellige høyder: 25, 30, 50 og 75 mm (andre høyder på forespørsel).

Egenskaper

Avhengig av belastning og valg av høyde, kan resonansfrekvenser under 6 Hz oppnås (se frekvenskurver på neste side).

Stivheten kan justeres ved å modifisere antall isolatorer per m², og/eller ved å velge mykere/stivere materiale for isolatorene. Vennligst, ta kontakt med **Vibratec** for råd.

Farge	Typ	Belastningsområde (kg/m ²) *
Grå	VT-BAT-400	40 - 120
Brun	VT-BAT-510	60 - 240
Rød	VT-BAT-570	80 - 310
Blå	VT-BAT-680	120 - 450

* Belastningene er basert på CC 600 mm

Høyde	Nedbøyning	fn (Hz)
25 mm	1 - 2 mm	> 9 Hz
30 mm	2 - 3 mm	> 8 Hz
50 mm	4 - 7 mm	> 6,5 Hz
75 mm	8 - 12 mm	> 5,5 Hz

Bruksområder

Brukes til øvingslokaler med våte eller tørre flytende gulv, studioer, kinoer, kontorer og i industrien.

Brukes også i fjærende gulv for; dans, gymnastikk, sport og scener.

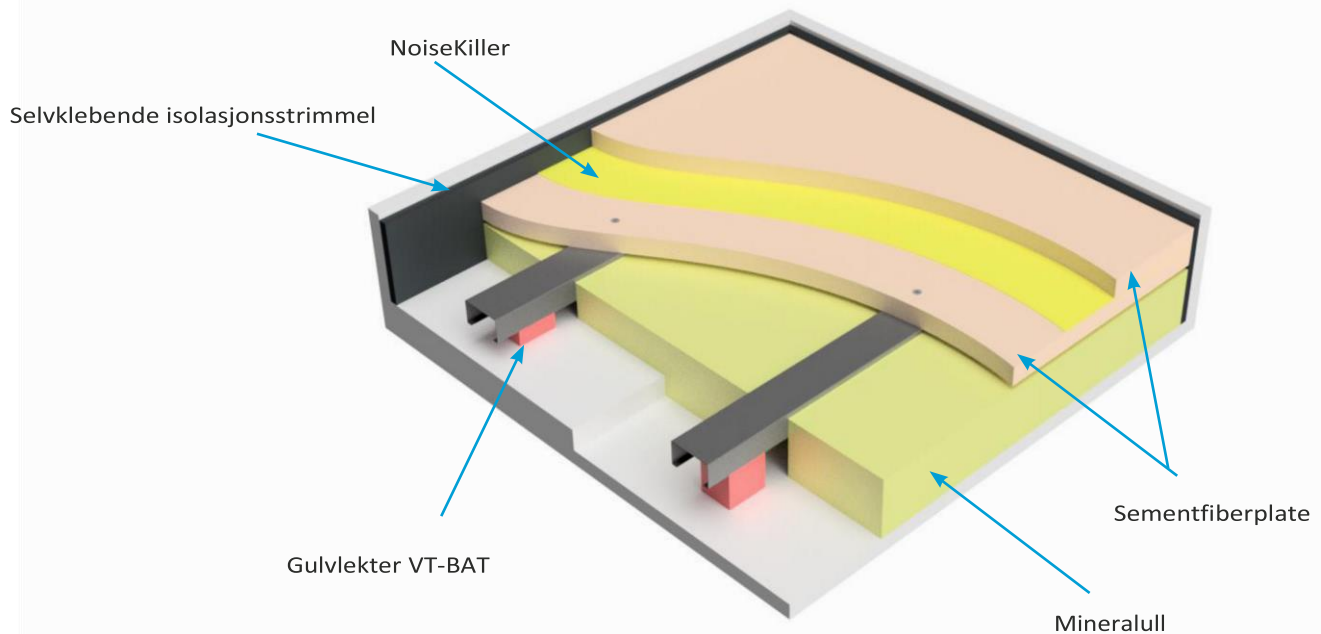
Sverige
Tel: +46 176 20 78 80
info@vibratec.se

Norge
Tel: +47 33 07 07 50
e-mail: info@vibratec.no

Danmark
Tel: +45 49 13 22 44
e-mail: info@vibratec.dk

Estonia
Tel: +372 56 66 29 93
e-mail: info@vibratec.ee

Illustrasjon av en typisk installasjon



Installasjon

Installer selvklebende isolasjonsstrimler i området rundt det flytende gulvet, for å isolere det fra tilstøtende strukturer.

Monter **VT-BAT** skinner med *c/c*-avstand 600 mm.

Legg lavdensitet mineralull mellom **VT-BAT**-skinnene (tykkelsen må være mindre enn hulrommet under det flytende gulvet).

Skru gulveplatene inn i **VT-BAT**-skinnene.



Hvis veggene skal stå på gulvsystemet, må antall isolatorputer beregnes for å understøtte den ekstra vekten. I bildet ovenfor har dobbelte gulvleker blitt brukt i konstruksjonen.

Sverige
Tel: +46 176 20 78 80
info@vibratec.se

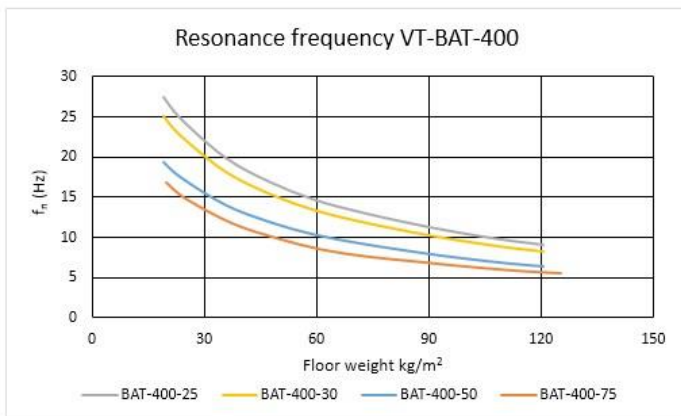
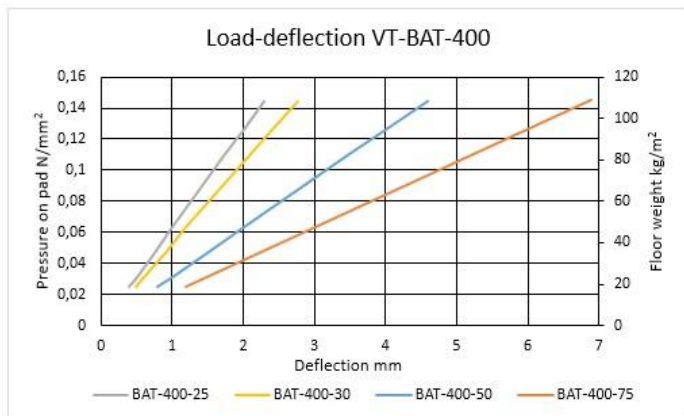
Norge
Tel: +47 33 07 07 50
e-mail: info@vibratec.no

Danmark
Tel: +45 49 13 22 44
e-mail: info@vibratec.dk

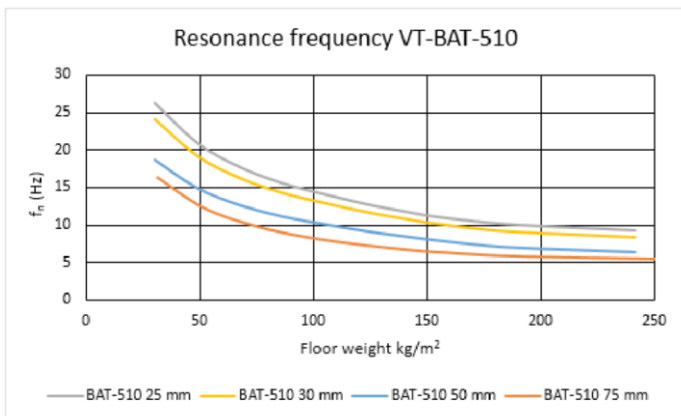
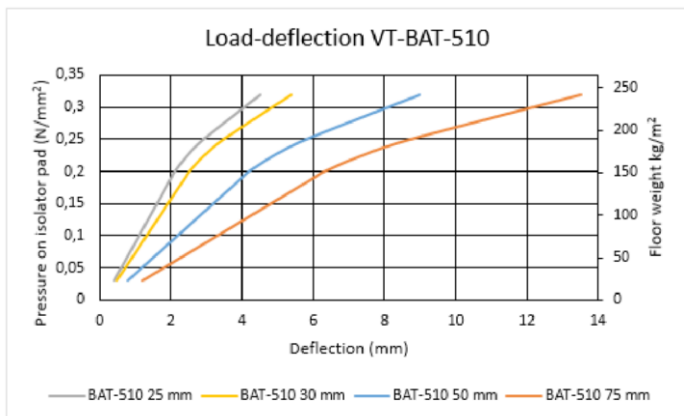
Estonia
Tel: +372 56 66 29 93
e-mail: info@vibratec.ee

VT-BAT-400

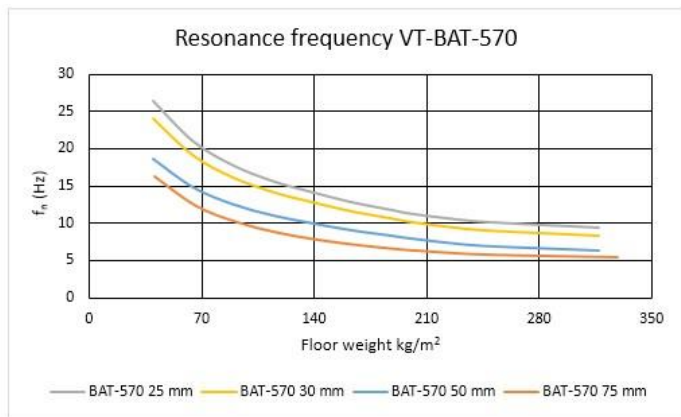
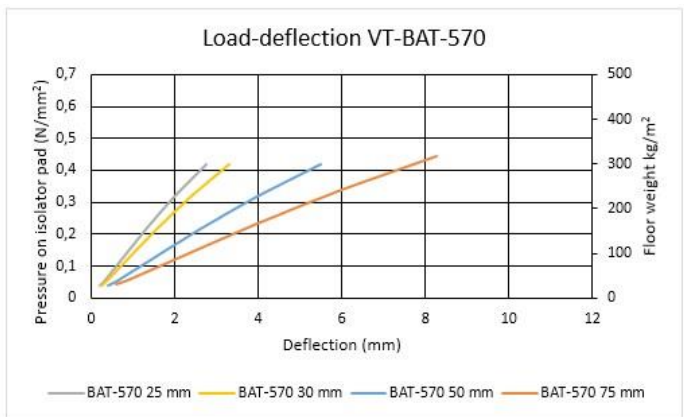
NB! Engelsk-Norsk Ordliste til bildene nederst i dokumentet



VT-BAT-510



VT-BAT-570



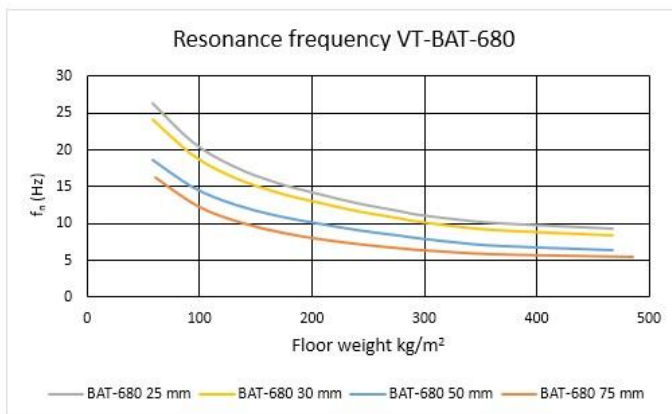
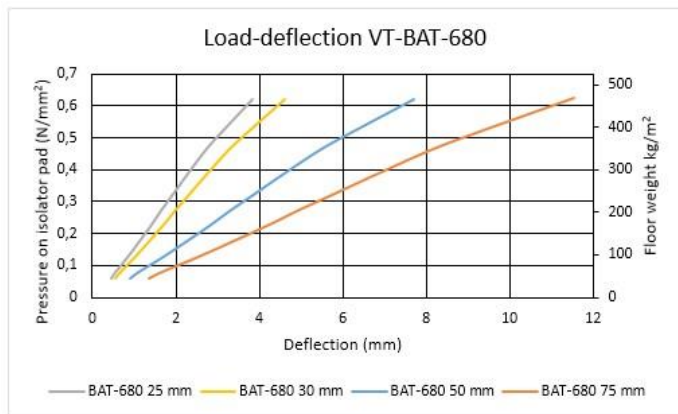
Sverige
Tel: +46 176 20 78 80
info@vibratec.se

Norge
Tel: +47 33 07 07 50
e-mail: info@vibratec.no

Danmark
Tel: +45 49 13 22 44
e-mail: info@vibratec.dk

Estonia
Tel: +372 56 66 29 93
e-mail: info@vibratec.ee

VT-BAT-680



Ordliste:

Load-deflection	- Lastnedfjæring
Resonance frequency	- Resonansfrekvens
Floor weight	- Gulvlast
Deflection	- Nedfjæring
Pressure on isolator pad	- Trykk på isolatorpute

Sverige
Tel: +46 176 20 78 80
info@vibratec.se

Norge
Tel: +47 33 07 07 50
e-mail: info@vibratec.no

Danmark
Tel: +45 49 13 22 44
e-mail: info@vibratec.dk

Estonia
Tel: +372 56 66 29 93
e-mail: info@vibratec.ee